

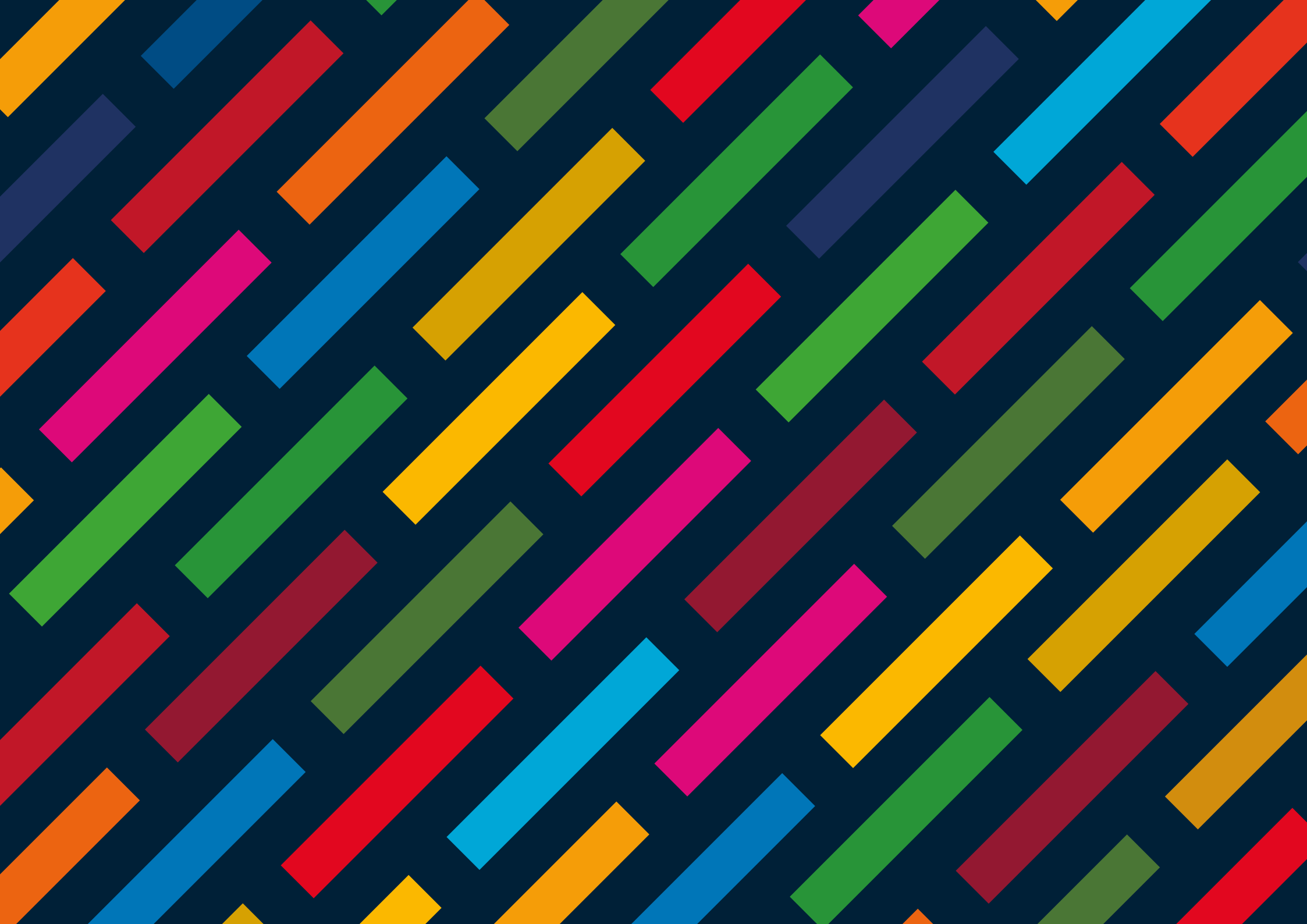
**SCHOOLS
FOR EARTH**



GEMEINSAM FÜR DAS KLIMA!

Klimaschutzmaßnahmen für Schüler:innen

Glossar




(Abwasser-)Aufbereitung	8	CO₂-Gesamtbilanz	11
Anteile pro Million (ppm)	8	Community-Gefühl	11
Artenvielfalt	8	Devise	11
Batterie	8	Durchlaufbegrenzer	11
Beschaffungsrichtlinien	8	Durchlauferhitzer	11
Betriebszeit	8	effektiv	11
Bewegungsmelder	9	Einwegbecher	11
Bio	9	(Einweg-)Verpackung	12
Biodiversitätsverlust	9	Energie	12
Brennstoff	9	Energieeffizienzklasse	12
CH₄	10	energieintensiv	12
CO₂ 	10	Energiequelle 	12
CO₂-Ampel	10	Energiesparlampe	13

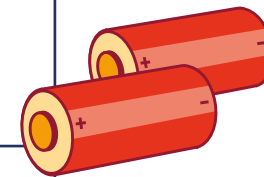
Energieverbrauch	13	Hygienevorschriften	16
Energiewende	13	Individualverkehr	16
erneuerbare (Energiequelle) 	13	industrielle Revolution	16
Faktor	14	Infrastruktur	16
Fassade	14	inspirierend	16
fossile Energieträger	14	Keeling-Kurve	17
Frischfaserpapier	14	Kernenergie	17
Gebäudedämmung	15	Kläranlage	17
Gebäudefassaden	15	Klimabilanz	18
Gülle- und Stickstoffdünger	15	Klimacheck	18
Heißwasserboiler	15	Klimafußabdruck 	18
Heizenergiebedarf	15	Klimakrise	19
Heizungsinstallateur:in	15	Klima-Optimierung	19

klimarelevant	19	Leuchtstoffröhre	22
klimaschutzrelevant	19	Lichtmanagementsystem	22
Kohlenstoffdioxid CO₂	19	Mauna-Loa-Observatorium	22
Kommune	20	Messengergruppen	23
konventionell	20	Methan CH₄	23
konventioneller (Stromtarif)	20	Müllaufkommen	23
Kriterien	20	Mülltrennung	24
kultureller Austausch	20	N₂O	24
Lachgas N₂O	21	Nutzer:innenverhalten	24
Landökosystem	21	Nutztierhaltung	25
Landwirtschaft	21	Ökostrom 	25
LED-Lampe	21	Pestizide	25
Leuchtreihe	22	Pfandsystem	26

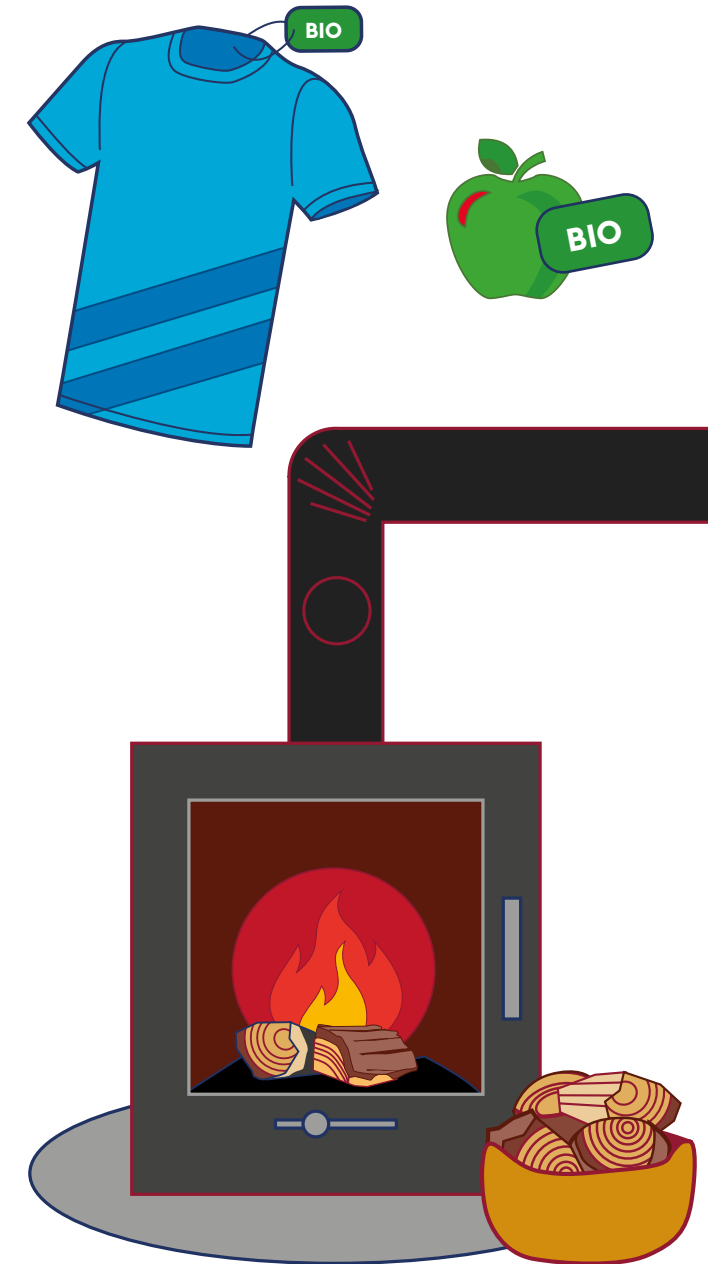
Photovoltaikanlage	26	Sammelbehälter	29
Priorisierung	26	Sammelstelle/-ort	29
Radweganbindung	26	sanieren/Sanierung	30
Recyclingpapier	27	Schulträger	30
Reduzierung	27	Solarthermieanlage	30
regional 	27	Spendenaktion	30
Repair-Cafe	27	spritintensiv	30
Ressource	28	Stand-by-Modus	31
Restmüll	28	Steckerleiste	31
Rohstoff 	28	Steuerzentrale	31
Rohstoffverbrauch	28	Stiftung	31
Rückkopplungseffekt	29	Stromnetz	32
saisonal 	29	Stromrechnung	32


Stromspar-Modus 	32	Verkehrssektor	35
Stromtarif	32	Verschattung	36
Temperaturextreme	33	versiegelt/Versiegelung	36
thermische Energie	33	vorindustrielles Zeitalter	36
Thermostat	33	Wartung	36
Trashmob	33	Wasserspartaste	37
Treiber	33	Wasserspender	37
Treibhausgase	34	Weißegrad	37
Treibhausgasemission	34	Wertstoff	37
Umweltschutzlabel	34	Windfang	37
„unsichtbares“ virtuelles Wasser	35		
Verbrauchszahl	35		
verdunsten	35		

Begriff	Erklärung
(Abwasser-)Aufbereitung	Reinigung von verschmutztem Wasser
Anteile pro Million (ppm)	Heißt auf Englisch parts per million (ppm) und ist eine Mengeneinheit. Die Einheit gibt die Anzahl der Teile pro 1 Million Teilen an.
Artenvielfalt	Anzahl verschiedener Tier- und Pflanzenarten in einem bestimmten Lebensraum
Batterie	Eine Batterie ist ein Gerät, das Strom abgibt. Damit können elektrische Geräte betrieben werden, auch wenn man keine Steckdose hat – zum Beispiel eine Taschenlampe.
Beschaffungsrichtlinien	Regeln für Firmen oder Behörden, die sie beim Einkaufen von Sachen oder Hilfeleistungen einhalten müssen – zum Beispiel, dass gekaufte Sachen umweltfreundlich sein müssen
Betriebszeit	Die Zeit zwischen Anschalten und Ausschalten einer Sache



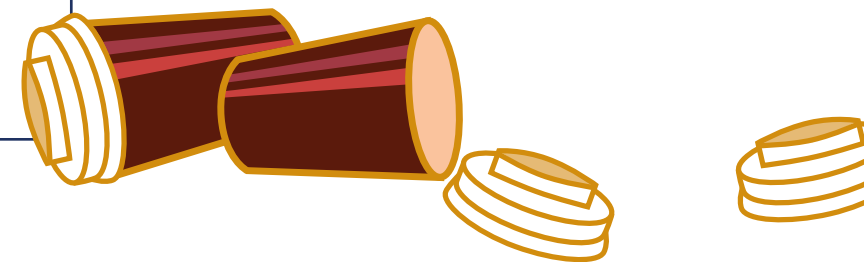
Begriff	Erklärung
Bewegungsmelder	Ein elektrisches Gerät, das automatisch das Licht einschaltet, wenn sich etwas im Raum bewegt
Bio	Bio bedeutet, dass Lebensmittel oder Kleidung umweltfreundlich hergestellt wurden. Zum Beispiel spritzen Bio-Landwirte kein Gift auf ihre Äcker.
Biodiversitätsverlust	Das Verschwinden oder das Aussterben von Arten, wie beispielsweise von Insekten oder Pflanzen und das Verschwinden ganzer Lebensräume, etwa durch das Roden von Wäldern
Brennstoff	Brennbare Energieträger wie Kohle, Öl, Gas, Holz oder Wasserstoff, die verbrannt werden, um Energie in Form von Strom oder Wärme zu gewinnen



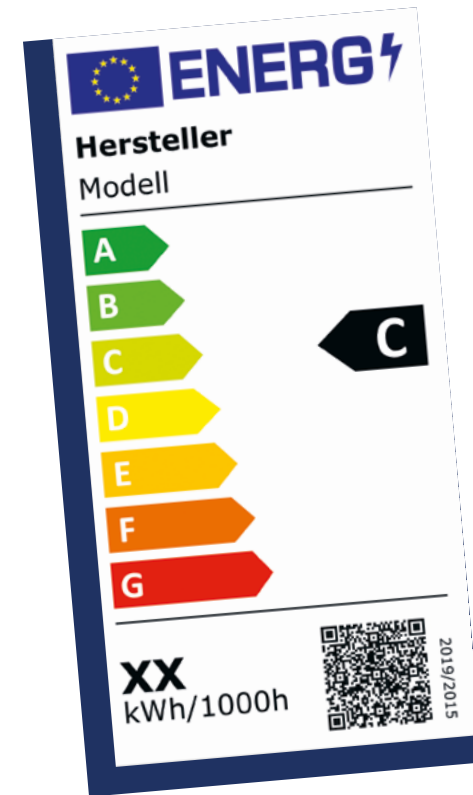
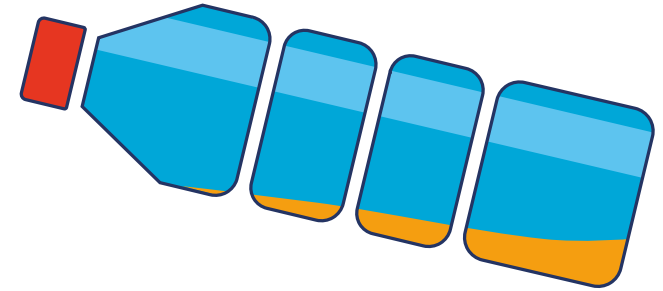
Begriff	Erklärung
CH₄	<p>CH₄ ist die chemische Formelschreibweise für Methan. Methan ist ein farb- und geruchloses, brennbares Gas, bestehend aus Kohlenstoff und Wasserstoff. Methan ist ein bedeutendes Treibhausgas. Es entsteht hauptsächlich in der Tierhaltung, bei der Förderung von Öl und Gas und auf Mülldeponien.</p>
CO₂ 	<p>Chemische Formelschreibweise für Kohlenstoffdioxid</p> <p>Kohlenstoffdioxid ist ein farbloses, nicht brennbares Gas aus Kohlenstoff und Sauerstoff. Kohlenstoffdioxid ist natürlicher Bestandteil der Erdatmosphäre und ein sogenanntes Treibhausgas. Der immer größer werdende Anteil an Kohlenstoffdioxid in der Atmosphäre verursacht die Klimakrise.</p>
CO₂-Ampel	<p>Ein Gerät, das zum Beispiel in Klassenräumen anzeigt, wenn zu viel CO₂ in der Luft ist. Dann muss gelüftet werden.</p>



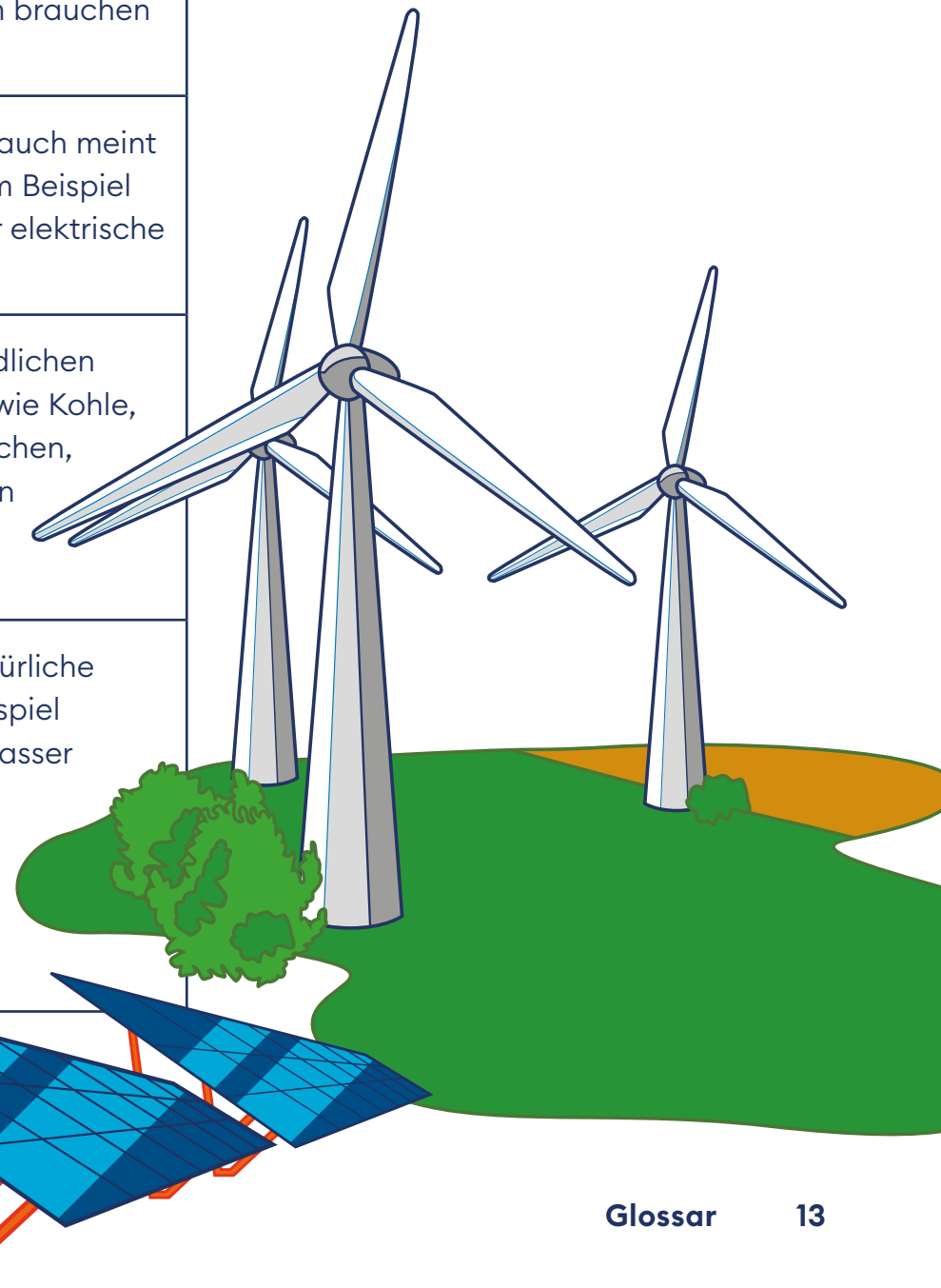
Begriff	Erklärung
CO₂-Gesamtbilanz	Alle CO ₂ -Emissionen, zum Beispiel einer Schule, einer Stadt oder einer einzelnen Person, werden meist für ein ganzes Jahr aufgeschrieben und zusammengerechnet.
Community-Gefühl	Gemeinschaftsgefühl
Devise	Ziel und Richtung
Durchlaufbegrenzer	Gerät, das die Wassermenge begrenzt, die aus dem Duschkopf oder Wasserhahn fließt
Durchlauferhitzer	Gerät, das Wasser mit Hilfe von Strom erhitzt, wenn der Wasserhahn auf Warm aufgedreht wird
effektiv	Verhältnis von dem Ziel, das man hat, und dem wirksam erreichten Zustand
Einwegbecher	Becher aus Pappe oder Plastik, der nach der Verwendung weggeschmissen wird



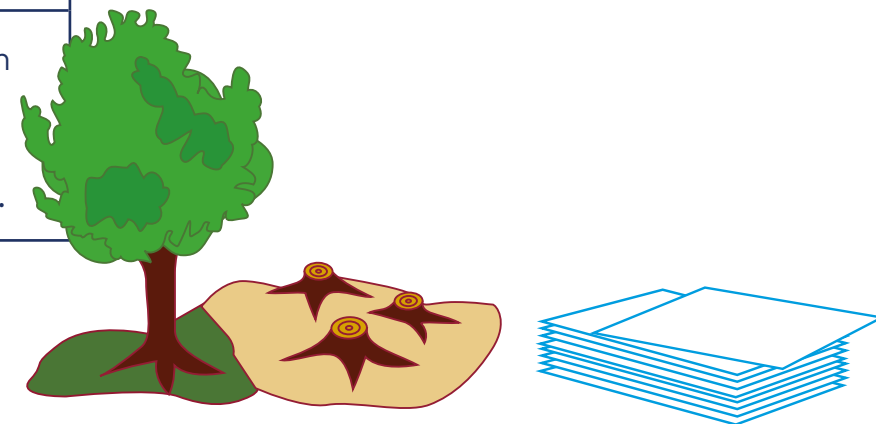
Begriff	Erklärung
(Einweg-)Verpackung	Hülle für etwas. Wird die Hülle nach Gebrauch weggeschmissen, ist es eine Einwegverpackung. Zum Beispiel eine Einweg-Plastikflasche
Energie	Energie ist die Fähigkeit, Arbeit zu verrichten, Wärme abzugeben oder Licht auszustrahlen.
Energieeffizienzklasse	Zeichen auf Geräten, das anzeigt, ob das Gerät wenig (grün), mittelmäßig (gelb) oder viel (rot) Energie verbraucht
energieintensiv	Etwas, das bei der Herstellung oder während des Gebrauchs viel Energie verbraucht. Zum Beispiel eine alte Glühlampe im Vergleich zu einer modernen LED-Lampe
Energiequelle	Ein Stoff oder eine natürliche Kraft, die Energie in großem Umfang liefert. Energiequellen sind zum Beispiel erneuerbare Energien wie Sonne, Wasser oder Wind, oder fossile Energieträger wie Kohle, Gas oder Öl.



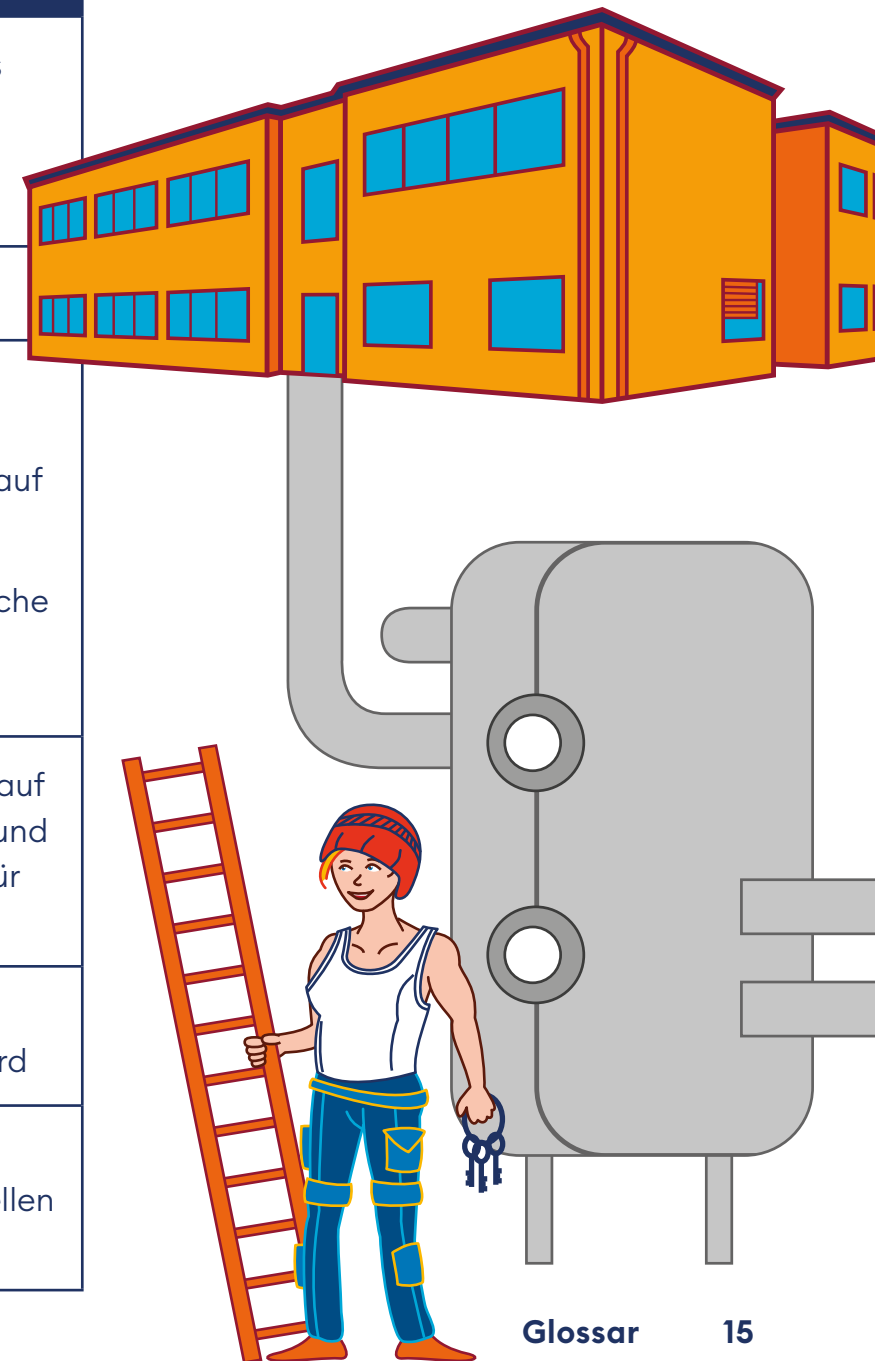
Begriff	Erklärung
Energiesparlampe	Leuchten, die weniger Strom brauchen als früher Glühlampen
Energieverbrauch	Im allgemeinen Sprachgebrauch meint man den Energiebedarf, zum Beispiel für die Heizung, für Licht, für elektrische Geräte oder Fahrzeuge.
Energiewende	Der Wechsel von klimaschädlichen Brennstoffen (↘ Brennstoff) wie Kohle, Gas und Öl zu klimafreundlichen, erneuerbaren Energiequellen (↘ Energiequelle) wie Sonne, Wind und Wasser
erneuerbare (Energiequelle)	Unbegrenzt verfügbare, natürliche Energiequellen, wie zum Beispiel Kraft aus der Sonne, dem Wasser und dem Wind



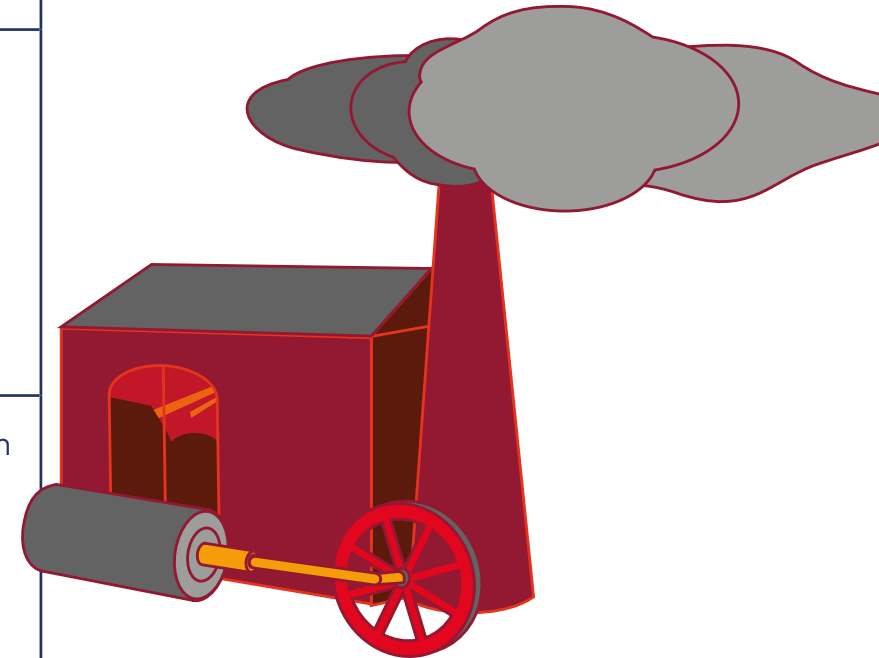
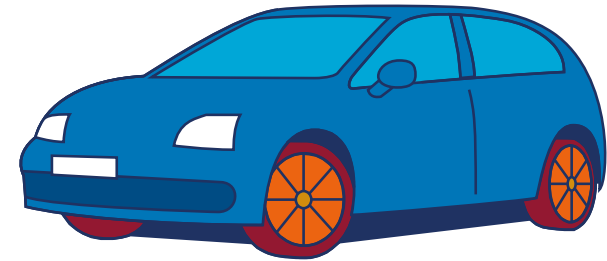
Begriff	Erklärung
Faktor	<p>Allgemein: Teil der Ursache für etwas. Der CO₂-Ausstoß von Kohlekraftwerken ist zum Beispiel ein Faktor, also ein Teil der Ursache, bei der Entstehung der Klimakrise.</p> <p>Mathematisch: Zahl, mit der eine andere Zahl multipliziert wird</p>
Fassade	<p>Die Außenseiten eines Gebäudes</p>
fossile Energieträger	<p>Öl, Gas und Kohle, die zu lange vergangenen Zeiten aus toten Pflanzen oder Tieren entstanden sind und tief unter der Erdoberfläche lagern. Menschen fördern diese Energieträger und verbrennen diese, um die darin gespeicherte Energie zu nutzen.</p>
Frischfaserpapier	<p>Papier hergestellt aus dafür gefällten Bäumen. Umweltfreundliches Recyclingpapier hingegen wird aus bereits benutztem Papier hergestellt.</p>



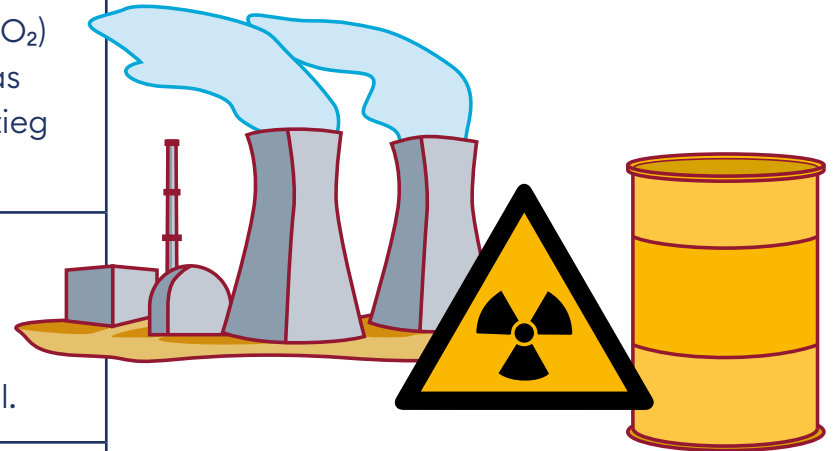
Begriff	Erklärung
Gebäudedämmung	Eine dickere Schicht eines Materials auf den Außenwänden, die verhindert, dass zu viel Wärme aus einem Gebäude entweicht
Gebäudefassaden	Die Außenseiten eines Gebäudes
Gülle- und Stickstoffdünger	<p>Gülle ist gesammeltes Urin und Kot aus großen, landwirtschaftlichen Tierställen. Gülle wird zur Düngung auf Felder verteilt.</p> <p>Stickstoff ist eine natürliche chemische Verbindung. Dünger aus Stickstoff fördert das Pflanzenwachstum.</p>
Heißwasserboiler	Ein Wasserspeicher, in dem Wasser auf eine bestimmte Temperatur erhitzt und ständig zur Nutzung, zum Beispiel für die Dusche, bereitgehalten wird.
Heizenergiebedarf	Menge der Wärmeenergie, die zum Heizen eines Gebäudes benötigt wird
Heizunginstallateur:in	Handwerker:innen, die Heizungen einbauen, überprüfen, richtig einstellen und, wenn nötig, reparieren



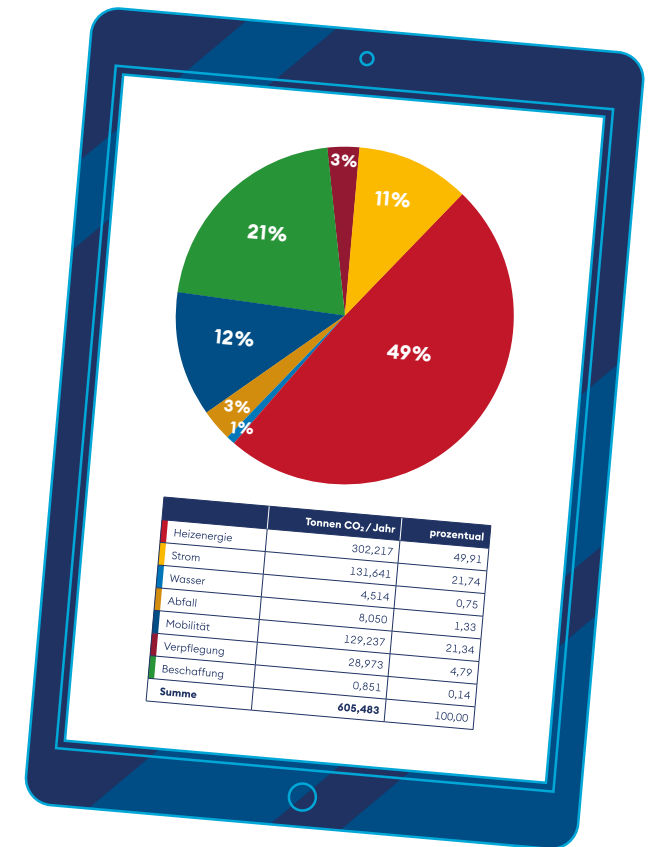
Begriff	Erklärung
Hygienevorschriften	Regeln zur Sauberkeit
Individualverkehr	Verkehr, für den einzelne Menschen eigene Fahrzeuge wie zum Beispiel Autos oder Fahrräder benutzen, anstatt gemeinsam in einem Bus oder mit der Bahn zu fahren
industrielle Revolution	Eine Periode, die vor etwa 300 Jahren mit der Erfindung der Dampfmaschine und anderer Arbeitsmaschinen begann. Die Produktion von Dingen verlagerte sich in großem Umfang in Fabriken mit Maschinen, die viel Energie benötigten.
Infrastruktur	Die Einrichtungen in einem bestimmten Gebiet, die das Leben und Arbeiten in diesem Gebiet unterstützen. Zum Beispiel technische Infrastruktur wie Straßen, Brücken, Stromleitungen und Kanalisation oder soziale Infrastruktur wie Krankenhäuser, Schulen und Schwimmbäder
inspirierend	anregend



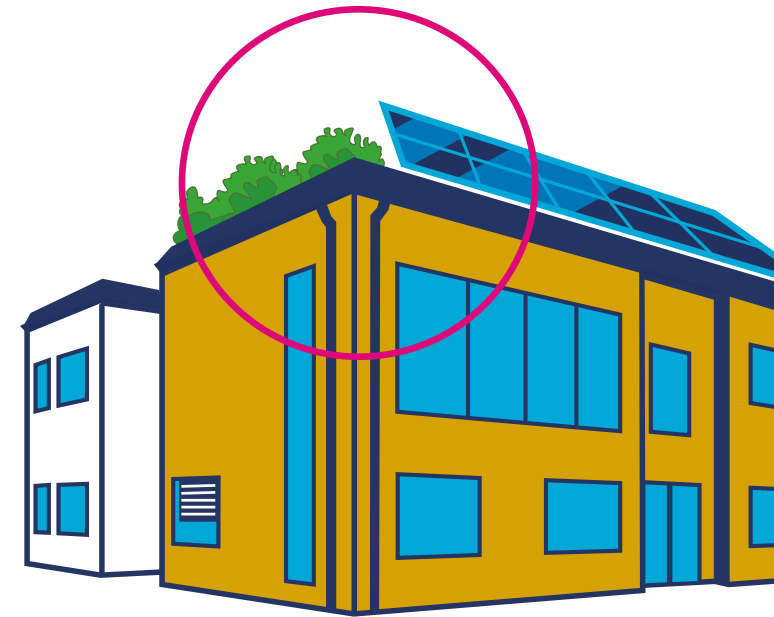
Begriff	Erklärung
Keeling-Kurve	Nach dem Forscher C. Keeling benanntes mathematisches Diagramm, das die Entwicklung der Kohlenstoffdioxidkonzentration (CO ₂) in der Erdatmosphäre darstellt. Das Diagramm zeigt den stetigen Anstieg der CO ₂ -Konzentration.
Kernenergie	Strom aus Atomkraft. Dabei wird ein Atomkern in zwei oder mehrere Teile aufgespalten. Hinterlässt sehr schädlichen Abfall.
Kläranlage	Eine technische Anlage zur Reinigung von in Haushalten oder Fabriken benutztem Wasser



Begriff	Erklärung
Klimabilanz	<p>Untersuchung wie viel klimaschädliche Treibhausgase durch etwas verursacht werden. Dabei werden unterschiedliche Bereiche, in denen Treibhausgase entstehen, einzeln untersucht und beschrieben und daraus ein Gesamtergebnis berechnet. In der Klimabilanz einer Schule wird zum Beispiel ausgerechnet, wie viele Klimagase in Bereichen wie Heizen, Stromverbrauch, Mobilität, Ernährung, Müll, Wasserverbrauch und Papierverbrauch entstehen.</p>
Klimacheck	<p>Herausfinden, ob das, was man bereits tut, oder was man in Zukunft tun will, gut oder schlecht für das Klima ist</p>
Klimafußabdruck 	<p>Die Menge der Treibhausgase, die durch eine Handlung freigesetzt wird. Oder die Gesamtmenge der Treibhausgase, die durch eine Person, eine Organisation (zum Beispiel eine Schule) oder eine Sache in einem bestimmten Zeitraum entsteht</p>



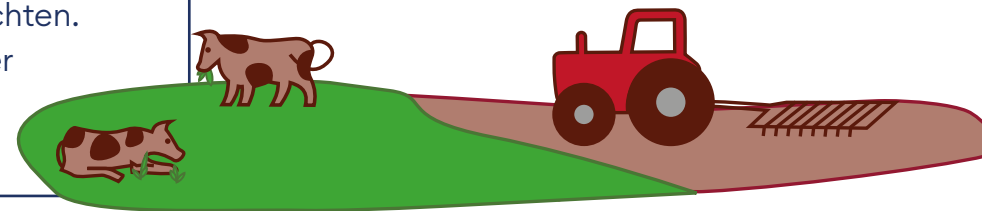
Begriff	Erklärung
Klimakrise	Die Auswirkungen des vom Menschen gemachten Klimawandels auf die Umwelt und die Menschen. Ein Ausdruck der Klimakrise sind zum Beispiel Extremwetter-Ereignisse wie Stürme, Dürren oder Hochwasser.
Klima-Optimierung	Eine Sache so verändern, dass sie dem Klima so wenig wie möglich schadet. Zum Beispiel ein Schulgebäude klimafreundlicher machen.
klimarelevant	Die Beschreibung einer Handlung, die sich auf das Klima auswirkt, weil sie Treibhausgase verursacht
klimaschutzrelevant	sehr wichtig für den Klimaschutz
Kohlenstoffdioxid CO₂	Farbloses, nicht brennbares Gas aus Kohlenstoff und Sauerstoff. Kohlenstoffdioxid ist natürlicher Bestandteil der Erdatmosphäre und ein sogenanntes Treibhausgas. Der immer größer werdende Anteil an Kohlenstoffdioxid in der Atmosphäre verursacht die Klimakrise.



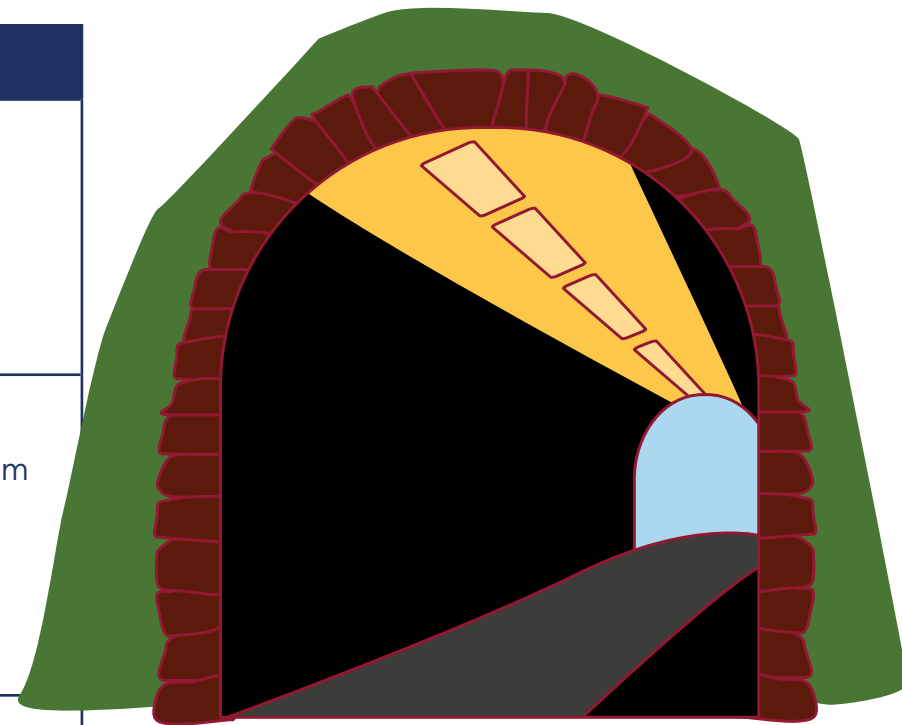
Begriff	Erklärung
Kommune	Eine Gemeinschaft von Menschen, etwa in einer Stadt, die sich selbst auf ihrem Gebiet nach bestimmten Regeln organisiert und verwaltet
konventionell	herkömmlich, althergebracht
konventioneller (Stromtarif)	Stromangebot, welches neben erneuerbaren Energien auch Strom aus der Verbrennung von Kohle, Öl und Gas enthält
Kriterien	Unterscheidende Merkmale, die Bedingungen für Entscheidungen sind. Zum Beispiel kann ein sparsamer Energieverbrauch ein Kriterium für die Entscheidung sein, ein Gerät wie etwa einen Kühlschrank zu kaufen.
kultureller Austausch	Mit anderen Menschen die Sprache, den Umgang oder die Musik austauschen



Begriff	Erklärung
Lachgas N₂O	<p>Lachgas ist ein geruchs- und geschmackloses Gas bestehend aus Stickstoff und Sauerstoff. Wie Kohlenstoffdioxid ist auch Lachgas ein Treibhausgas. Es entsteht zum großen Teil in der Landwirtschaft. Die Zunahme von Lachgas in der Atmosphäre trägt zur Klimakrise bei.</p>
Landökosystem	<p>Lebensgemeinschaft aus Pflanzen und Tieren in einem bestimmten Lebensraum an Land, zum Beispiel ein Wald</p>
Landwirtschaft	<p>Den Boden nutzen, um Pflanzen anzubauen oder Tiere zu züchten. Landwirtschaft dient in erster Linie der Produktion von Nahrungsmitteln.</p>
LED-Lampe	<p>LED ist eine Abkürzung für „Licht-emittierende Diode“. Dies beschreibt eine spezielle Beleuchtungstechnik, die vergleichsweise wenig Strom verbraucht und lange hält.</p>



Begriff	Erklärung
Leuchtreihe	Mehrere Lampen, die in einer Reihe hintereinander positioniert sind. Zum Beispiel an den Decken von Klassenräumen gibt es meist zwei Leuchtreihen.
Leuchtstoffröhre	Leuchten in Form von längeren Glasröhren. Diese sind unter anderem mit Gas gefüllt und von innen mit einem Leuchtstoff beschichtet. Mit Elektrizität erzeugen die Röhren Licht.
Lichtmanagementsystem	Technik, die automatisch das elektrische Licht an- und ausschaltet oder dimmt, je nachdem, wie viel Tageslicht im Raum vorhanden ist.
Mauna-Loa-Observatorium	Eine Messstation, unter anderem für den Gehalt von Kohlenstoffdioxid in der Erdatmosphäre. Die Messstation befindet sich hoch oben auf dem Vulkan Mauna Loa auf Hawaii, einer Inselgruppe im Pazifischen Ozean.



Begriff	Erklärung
Messengergruppen	Gruppen bei Online-Diensten zum Versenden von Nachrichten. Diese werden oft auf dem Handy genutzt, zum Beispiel, um allen Schüler:innen einer Schulklasse gleichzeitig eine Nachricht zu schicken.
Methan CH₄	Methan ist ein farb- und geruchloses, brennbares Gas, bestehend aus Kohlenstoff und Wasserstoff. Methan ist ein bedeutendes Treibhausgas. Es entsteht hauptsächlich in der Tierhaltung, bei der Förderung von Öl und Gas und auf Mülldeponien.
Müllaufkommen	Die Menge an Abfall, die über einen bestimmten Zeitraum durch einen bestimmten Müllverursacher entsteht. Also zum Beispiel die Menge an Müll, die innerhalb von einer Woche in der Schule entsteht.



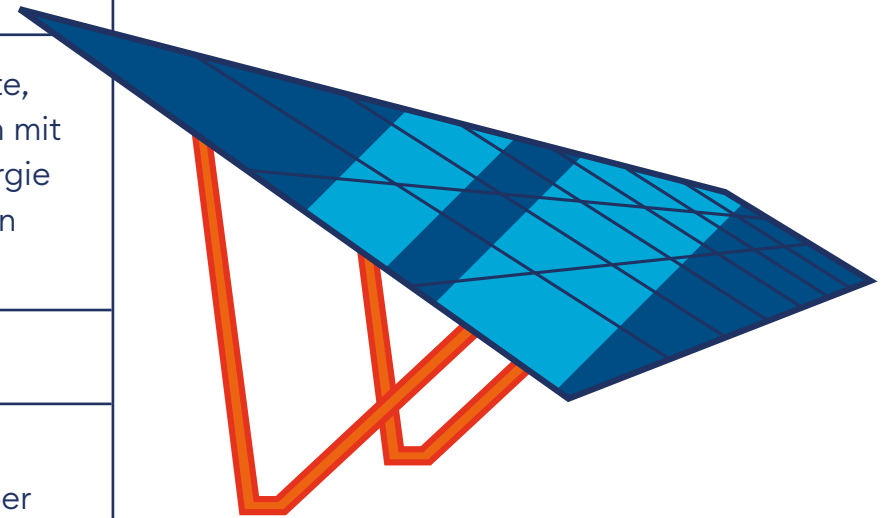
Begriff	Erklärung
Mülltrennung	Abfall so trennen, dass wiederverwertbare Stoffe, sogenannte Wertstoffe wie etwa Glas, Plastik oder Papier, getrennt gesammelt und so einfacher wiederverwertet werden können.
N₂O	<p>N₂O ist die chemische Formelschreibweise für Lachgas.</p> <p>Lachgas ist ein geruchs- und geschmackloses Gas, bestehend aus Stickstoff und Sauerstoff. Wie Kohlenstoffdioxid ist auch Lachgas ein Treibhausgas. Es entsteht zum großen Teil in der Landwirtschaft. Die Zunahme von Lachgas in der Atmosphäre trägt zur Klimakrise bei.</p>
Nutzer:innenverhalten	Art und Weise, wie Menschen etwas benutzen. Zum Beispiel, ob Menschen beim Händewaschen den Wasserhahn laufen lassen oder ob Menschen das Licht ausmachen, wenn sie aus dem Raum gehen oder ob Menschen sparsam mit Papier umgehen.



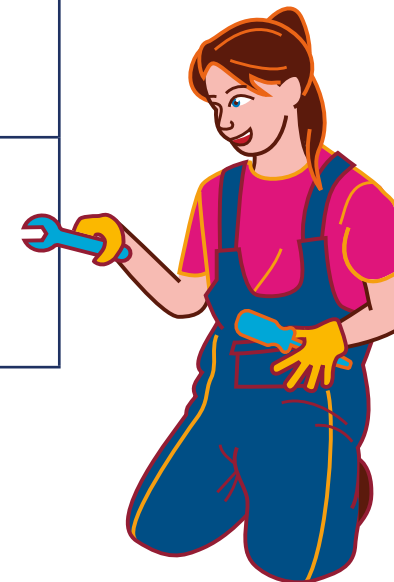
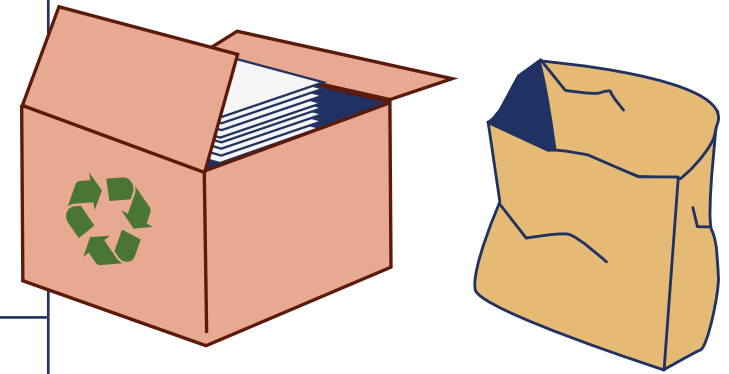
Begriff	Erklärung
Nutztierhaltung	Tierhaltung, oft in Ställen, zur Erzeugung von Nahrungsmitteln wie Milch und Fleisch oder von anderen Produkten wie Fellen oder Wolle
Ökostrom 	Strom aus erneuerbaren Energien wie Sonne, Wind und Wasser
Pestizide	Chemische Produkte, die giftig für Insekten, bestimmte Pflanzen und Pilze sind. In der herkömmlichen Landwirtschaft werden diese Produkte oft auf Getreide- oder Gemüsegelder oder auch auf Obstbäume gespritzt, um unerwünschte Pflanzen und Insekten fernzuhalten.



Begriff	Erklärung
Pfandsystem	Ein System, bei dem man für Verpackungen Geld bezahlt, welches man zurückbekommt, wenn man die Verpackung nach Benutzung wieder abgibt. Zum Beispiel bezahlt man für eine Getränkeflasche Geld für Pfand und bekommt dieses bei der späteren Rückgabe der Flasche wieder.
Photovoltaikanlage	Auch Solaranlage genannt. Geräte, oft in Form von schwarzen Platten mit einer Glasoberfläche, die die Energie aus Sonnenstrahlen in elektrischen Strom umwandeln können
Priorisierung	Etwas nach Wichtigkeit sortieren
Radweganbindung	Erreichbarkeit eines bestimmten Orts, zum Beispiel einer Schule über Straßen und Wege, die für das sichere Radfahren geeignet sind.



Begriff	Erklärung
Recyclingpapier	Papier, das aus bereits benutztem Papier, also Altpapier, hergestellt wurde anstatt mit Zellstoff aus gefällten Bäumen. Papier, welches aus dem Holz gefällter Bäume produziert wird, nennt man hingegen Frischfaserpapier.
Reduzierung	Senkung
regional	Aus der Umgebung stammend
Repair-Cafe	Treffpunkt für Menschen, die Sachen tauschen und gleich reparieren wollen, damit sie nicht weggeschmissen werden



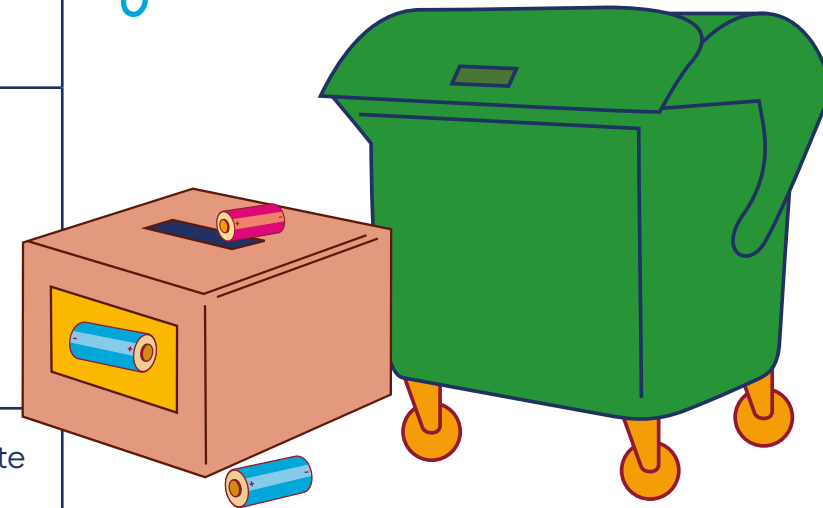
Begriff	Erklärung
Ressource	Ressourcen sind Dinge, die Menschen benutzen, um ihre Bedürfnisse zu erfüllen. Das können natürliche Dinge wie Wasser, Boden, Pflanzen und Tiere sein, aber auch menschengemachte Dinge wie Maschinen oder Werkzeuge.
Restmüll	Abfall, der nicht wiederverwertet werden kann. Restmüll wird meist in Müllverbrennungsanlagen verbrannt.
Rohstoff 	Natürlich vorkommende Stoffe, die Menschen nutzen, um ihre Bedürfnisse zu befriedigen. Zum Beispiel ist Holz ein Rohstoff, der zum Bauen von Häusern oder Möbeln ebenso genutzt wird wie zur Produktion von Papier oder zum Heizen.
Rohstoffverbrauch	Das Verwenden von natürlichen Gütern, die uns die Natur zur Verfügung stellt. Zum Beispiel das Verbrauchen von Wasser, Holz, Land, Kohle, Metallen, usw.



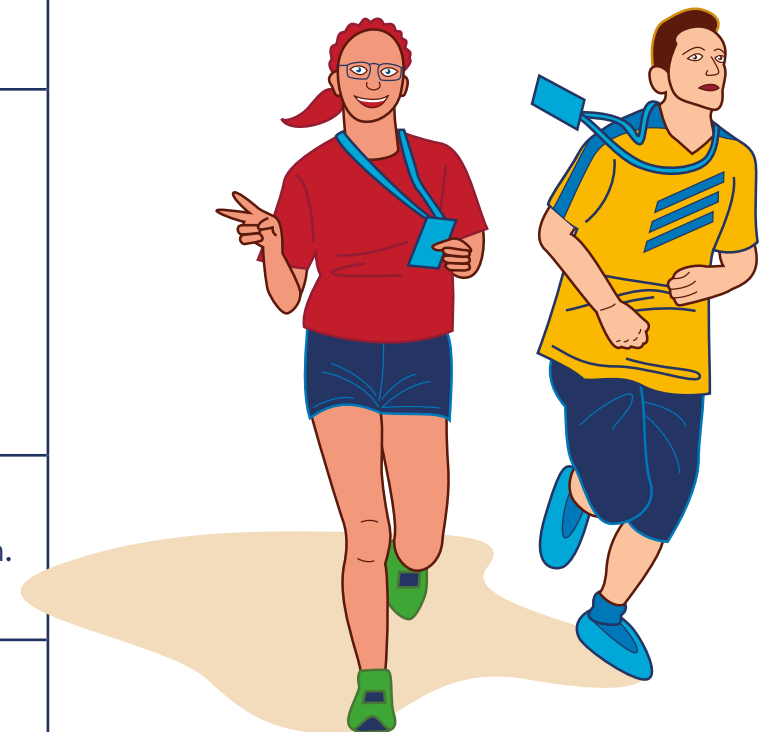
Begriff	Erklärung
Rückkopplungseffekt	Ein Prozess, dessen Wirkung den Prozess fortlaufend verstärkt. Rückkopplungseffekte gibt es zum Beispiel im Klimasystem.
saisonal 	zu einer bestimmten Jahreszeit
Sammelbehälter	Behälter, in denen Dinge gesammelt werden. Zum Beispiel gibt es Sammelbehälter für unterschiedliche Arten von Abfall, um diesen gut trennen und wiederverwerten zu können.
Sammelstelle/-ort	Ein bestimmter Ort, an dem bestimmte Dinge zusammengetragen werden. Zum Beispiel ein Ort, an dem bestimmte Arten von Abfall gesammelt werden, wie etwa ein Recyclinghof.

Ein Beispiel:

Die Erdatmosphäre erhitzt sich, dadurch schmilzt das weiße Eis an den Polkappen, dadurch werden weniger Sonnenstrahlen ins Weltall reflektiert, dadurch wird es auf der Erde noch wärmer, dadurch schmilzt noch mehr Eis an den Polen, ...



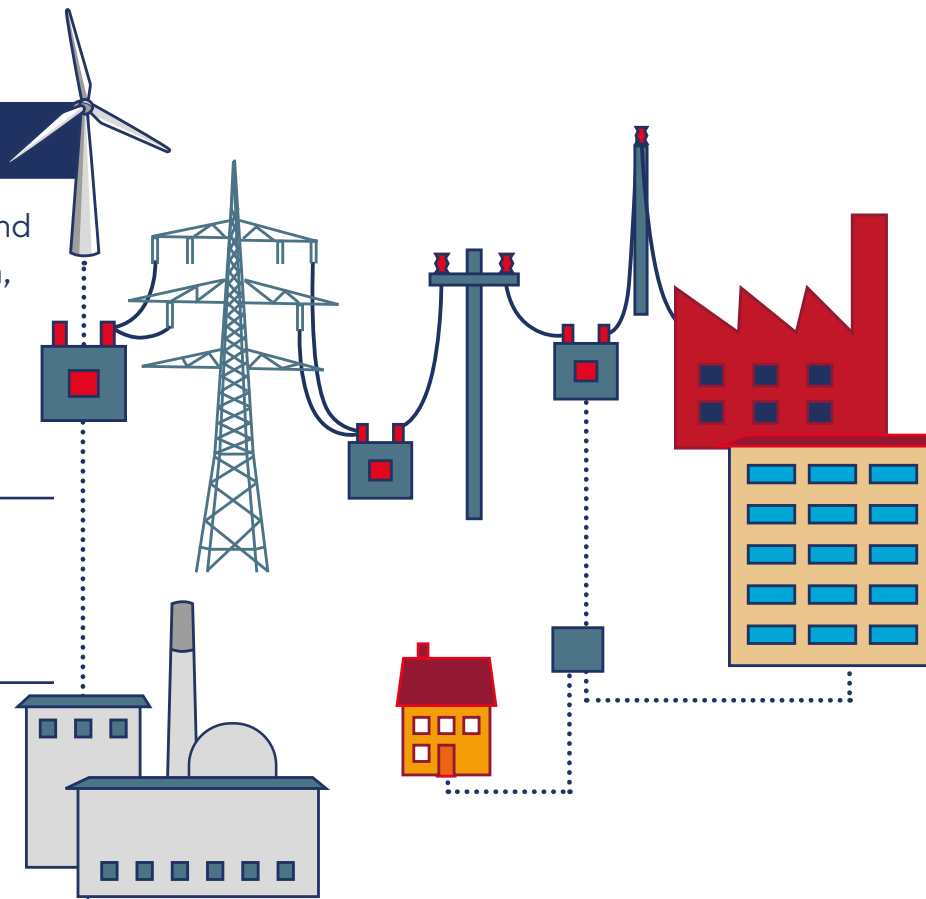
Begriff	Erklärung
sanieren/Sanierung	Erneuern. Das Wort „Sanieren“ wird oft in Zusammenhang mit dem Erneuern von Gebäuden verwendet, zum Beispiel wenn ein altes Gebäude neue Fenster oder ein neues Heizungssystem bekommt.
Schulträger	Meist eine Behörde, manchmal auch ein Verein oder eine Firma, die für den Betrieb einer Schule verantwortlich ist und auch die Kosten für eine Schule bezahlt
Solarthermieanlage	Eine technische Anlage, meist in Form von dunklen, flachen Kästen auf Dächern von Gebäuden, durch die Wasser in Rohren hindurchgeleitet wird. Die Sonne heizt diese Kästen auf und so wird auch das Wasser mit Sonnenenergie erhitzt.
Spendenaktion	Mit einer Aktivität Menschen dazu motivieren, Geld für etwas zu spenden. Zum Beispiel mit einem Spendenlauf
spritintensiv	viel Benzin verbrauchend



Begriff	Erklärung
Stand-by-Modus	Ruhezustand von elektrischen Geräten, die nicht in Betrieb sind, aber auch nicht ganz ausgeschaltet sind. Geräte im Stand-by-Modus verbrauchen Strom, obwohl sie nicht in Benutzung sind.
Steckerleiste	Längliche Vorrichtung mit mehreren Steckdosen für Stromkabel zur gleichzeitigen Versorgung mehrerer elektrischer Geräte mit Strom
Steuerzentrale	Ort, von dem aus Menschen an anderen Orten Handlungsanweisungen und Informationen erhalten. Oder Ort, von dem aus technische Einrichtungen, zum Beispiel ein Kraftwerk oder eine große Maschine gesteuert werden.
Stiftung	Eine Stiftung ist eine Organisation, die mit Hilfe eines Geldvermögens einen festgelegten Zweck verfolgt. Eine Umweltschutzstiftung zum Beispiel finanziert Projekte oder andere Organisationen, die zum Schutz der Umwelt beitragen.



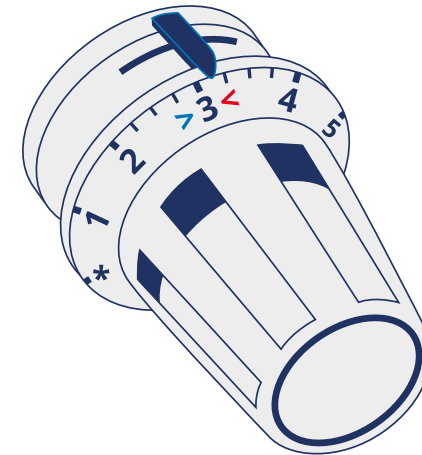
Begriff	Erklärung
Stromnetz	Ein Netzwerk von Stromleitungen und anderen technischen Einrichtungen, welches der Verteilung von Strom von einer Stromquelle, zum Beispiel einem Kraftwerk an verschiedene Stellen dient
Stromrechnung	Ein Brief, in dem steht, was man im Monat für seinen Stromverbrauch bezahlen muss
	Einstellung an einem elektrischen Gerät, durch die das Gerät beim Betrieb weniger Strom verbraucht
Stromtarif	Ein Angebot von Firmen, die Strom produzieren. Das Angebot beschreibt, wie der Strom produziert wird und was dieser Strom kostet. Es gibt viele Anbieter von Strom, die man auch wechseln darf.



Begriff	Erklärung
Temperaturrextreme	Hitze oder Kälte, die sehr ungewöhnlich ist für die Gegend, in der die Temperatur gemessen wurde
thermische Energie	Wärmeenergie
Thermostat	Drehregler an einer Heizung zum Einstellen der gewünschten Raumtemperatur
Trashmob	Eine gemeinschaftliche Aktion, um auf das Umweltproblem Müll aufmerksam zu machen. Dabei kann auch herumliegender Müll eingesammelt und entsorgt werden.
Treiber	Etwas, das antreibt oder voranbringt

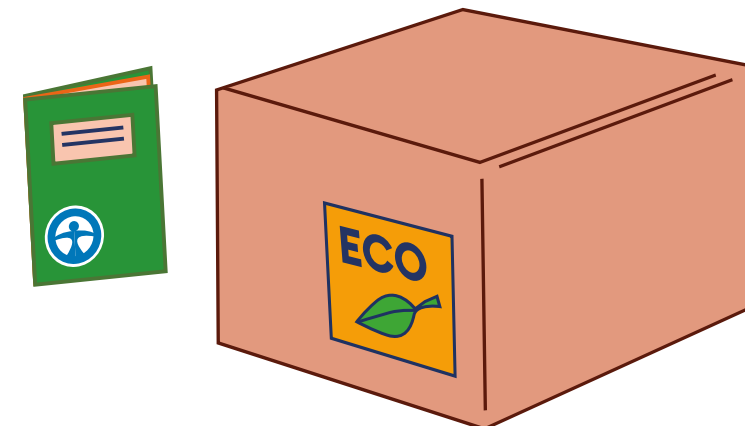
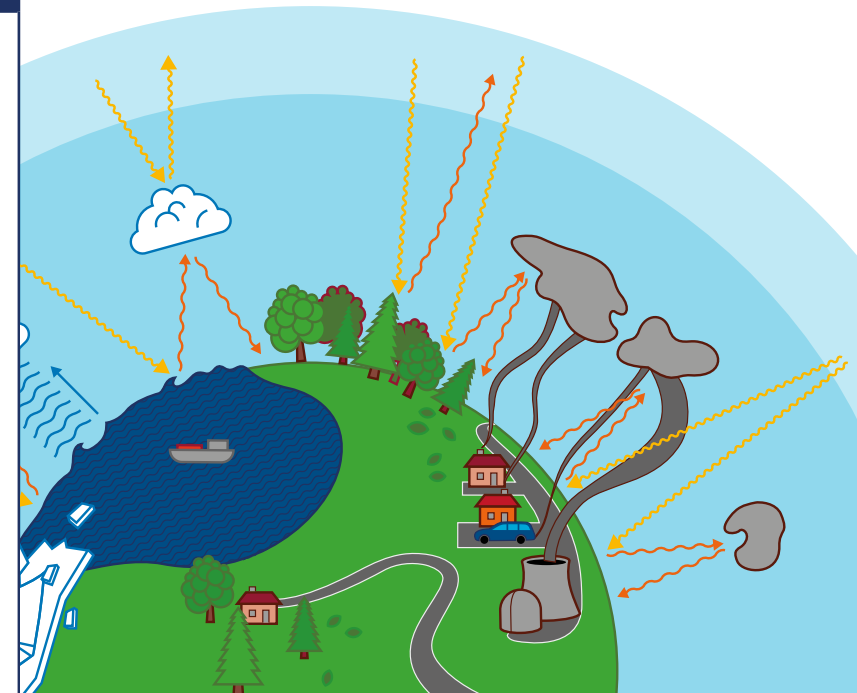


50°C



-40°C

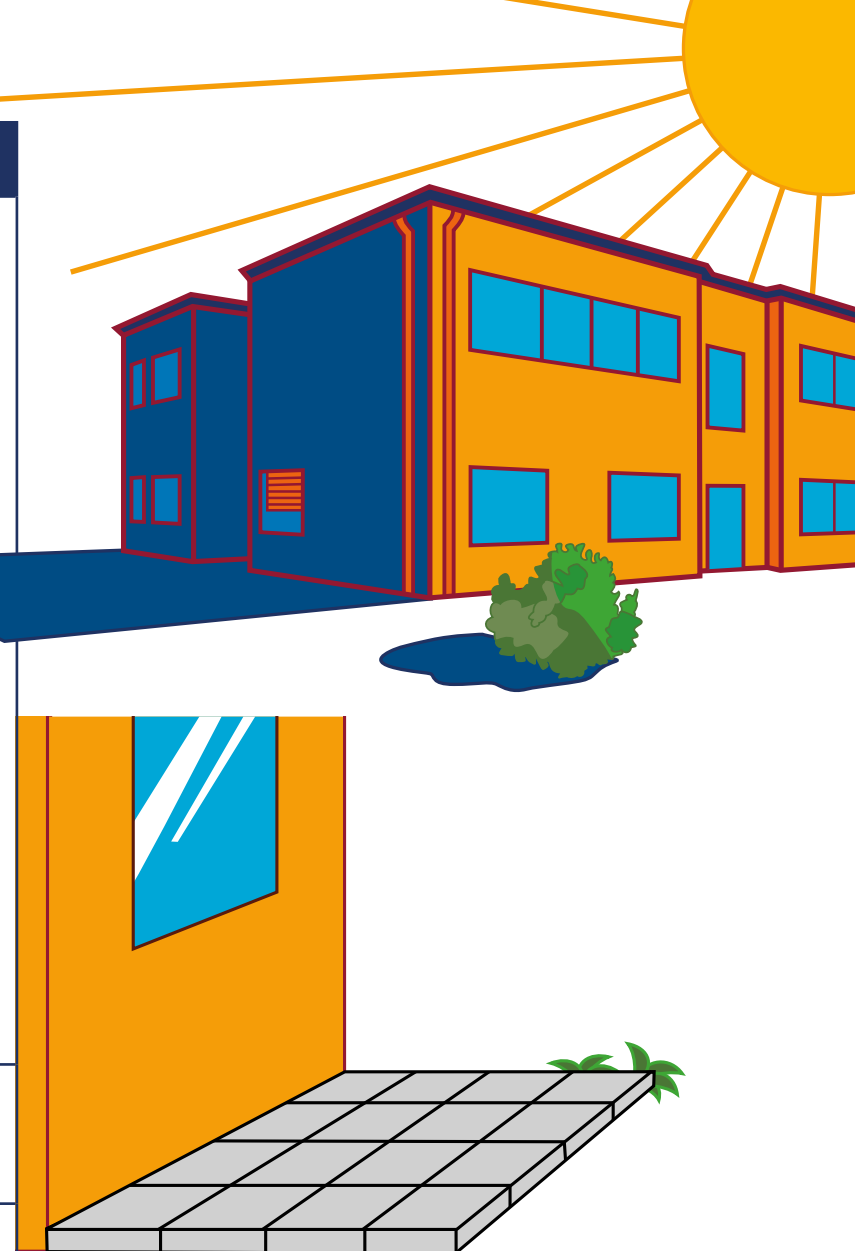
Begriff	Erklärung
Treibhausgase	Gase in der Atmosphäre – zum Beispiel Kohlenstoffdioxid, Methan oder Lachgas. Diese verhindern, dass ein Teil der Wärme, die unseren Planeten mit den Sonnenstrahlen erreicht, ins Weltall zurückgelangt. Treibhausgase in natürlich vorkommenden Mengen sind wichtig. Sie sorgen dafür, dass die Erde so warm ist, dass Mensch und Natur gut auf der Erde leben können. Zu viel Treibhausgase in der Atmosphäre verursachen aber zu hohe Temperaturen. Dadurch entsteht die Klimakrise.
Treibhausgasemission	Die Abgabe von klimaschädlichen Treibhausgasen von einer Quelle wie zum Beispiel einem Kohlekraftwerk oder aus der Massentierhaltung
Umweltschutzlabel	Kennzeichen auf Verpackungen oder auf Produkten, an denen man erkennt, ob etwas mehr oder weniger umweltfreundlich ist



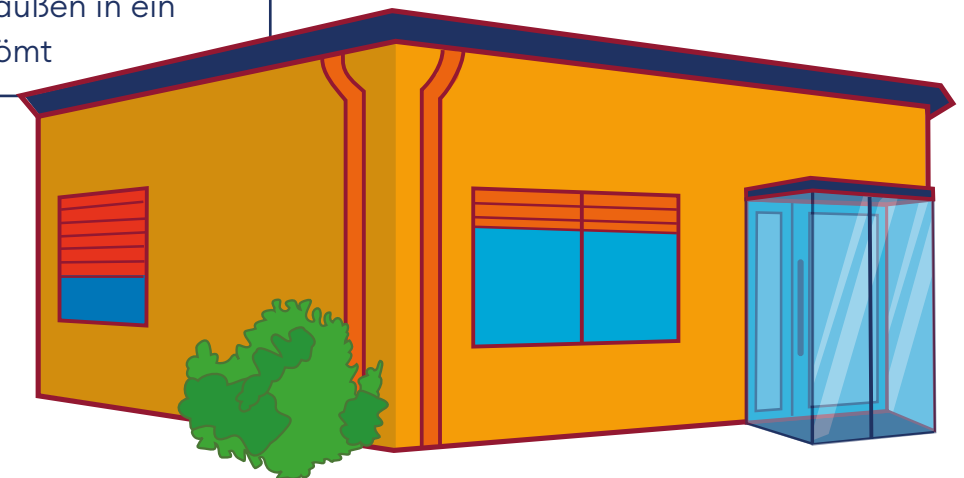
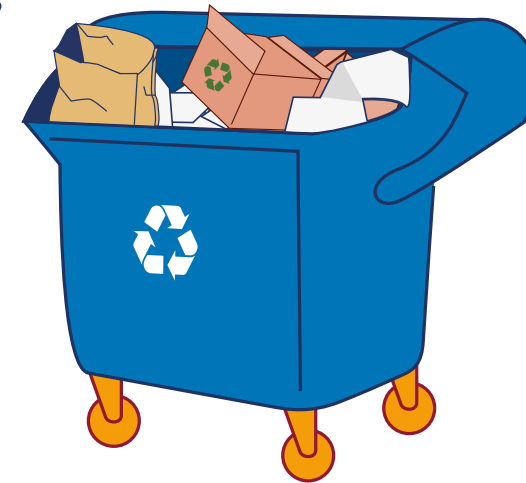
Begriff	Erklärung
„unsichtbares“ virtuelles Wasser	Das Wasser, das für die Herstellung von Sachen verbraucht wird, aber nicht in den Sachen selbst enthalten ist. Zum Beispiel wird für die Produktion eines T-Shirts viel Wasser benötigt, um die dafür benötigte Baumwolle anzubauen und daraus dann farbige Stoffe herzustellen.
Verbrauchszahl	Alles zusammengezählt, was man von einer bestimmten Sache benutzt
verdunsten	Übergang von Flüssigkeiten, zum Beispiel Wasser in Gas. Wasser wird durch das Verdunsten zu Wasserdampf.
Verkehrssektor	Der Ausstoß von Treibhausgasen durch menschliches Handeln wird in verschiedene Bereiche unterteilt. Diese Bereiche werden Sektoren genannt. Der Verkehrssektor ist der Bereich von allem, was mit Transport von Waren und der Mobilität von Menschen zu tun hat. Also etwa LKW-, Auto-, Schiffs-, oder Flugzeugverkehr.



Begriff	Erklärung
Verschattung	Strahlt die Sonne auf eine Sache auf der Erdoberfläche, zum Beispiel ein Gebäude, liegt der Raum auf der sonnenabgewandten Seite im Schatten und ist deshalb weniger hell. Entsteht dieser Effekt durch Gebäude, spricht man oft von Verschattung.
versiegelt/Versiegelung	Das Bedecken von Teilen der Erdoberfläche mit undurchlässigen, menschengemachten Oberflächen. In Städten sind zum Beispiel sehr viele Flächen durch Gebäude, geteerte oder gepflasterte Wege und Plätze versiegelt. Auf versiegelten Flächen kann Wasser nicht ins Erdreich versickern und es können kaum Pflanzen wachsen.
vorindustrielles Zeitalter	Zeit, bevor es große Maschinen und Fabriken gab
Wartung	Überprüfen von technischen Geräten



Begriff	Erklärung
Wasserspartaste	Eine Taste an Toiletten, die beim Spülen der Toilette eine geringere Wassermenge durch die Toilette laufen lässt
Wasserspender	Ein größerer Behälter mit Wasser, aus dem man einen Becher abzapfen kann
Weißegrad	Gibt an, wie weiß ein Papier ist.
Wertstoff	Abfälle, die wiederverwertet werden können
Windfang	Ein Vorraum vor der Eingangstür, der verhindert, dass viel Wärme beim Öffnen der Tür nach draußen entweicht und viel kalte Luft von außen in ein geheiztes Gebäude strömt



Impressum

Greenpeace Deutsche Sektion e.V. Marienstraße 19–20, 10117 Berlin, **Autor:innenteam**
Dr. Dietmar Kress, Markus Power, Katarina Rončević, **V.i.S.d.P.** Dr. Dietmar Kress, **Fotos**
Bente Stachowske/Greenpeace, **Gestaltung** BRENNWERT Kommunikation mit Zündung
GmbH, www.brennwert.design, **Druck** RESET ST. PAULI Druckerei GmbH, Virchowstraße 8,
22767 Hamburg; gedruckt auf 100% recyceltem Papier, **Code** G01841, **Auflage** 500,
Stand 01/2024

Hinweis

Wir erklären mit Blick auf die genannten Internet-Links, dass wir keinerlei Einfluss auf die Gestaltung und Inhalte der Seiten haben und uns ihre Inhalte nicht zu eigen machen.







GREENPEACE
Deutsche Sektion e.V.